

# Fidelity and IPS: Does quality of implementation predict long-term vocational outcomes for persons with severe mental illness in the Netherlands?

Lars de Winter, Chrisje Couwenbergh, Cris Bergmans, Jaap van Weeghel & Gary Bond

IPS platform – 4-10-2019

# Aanleiding

- De afgelopen jaren veel IPS modeltrouwmetingen en outcome data aangeleverd in Nederland
- Algemeen uitgangspunt: verbetering kwaliteit implementatie IPS leidt tot betere uitkomsten
- Eerder onderzoek: positieve associatie tussen modeltrouw en IPS uitkomsten

# Aanleiding

- Goede modeltrouw betekent dus goede uitkomsten, maar:
  - Eerdere onderzoeken waren moment opnames
  - Alleen gekeken naar werk rond periode modeltrouwmeting
- Voor uitvoeringspraktijk zijn verbetertrajecten leerzamer
- Eerste studie over lange termijn invloed modeltrouw op IPS outcome

# Uitgangsvraag

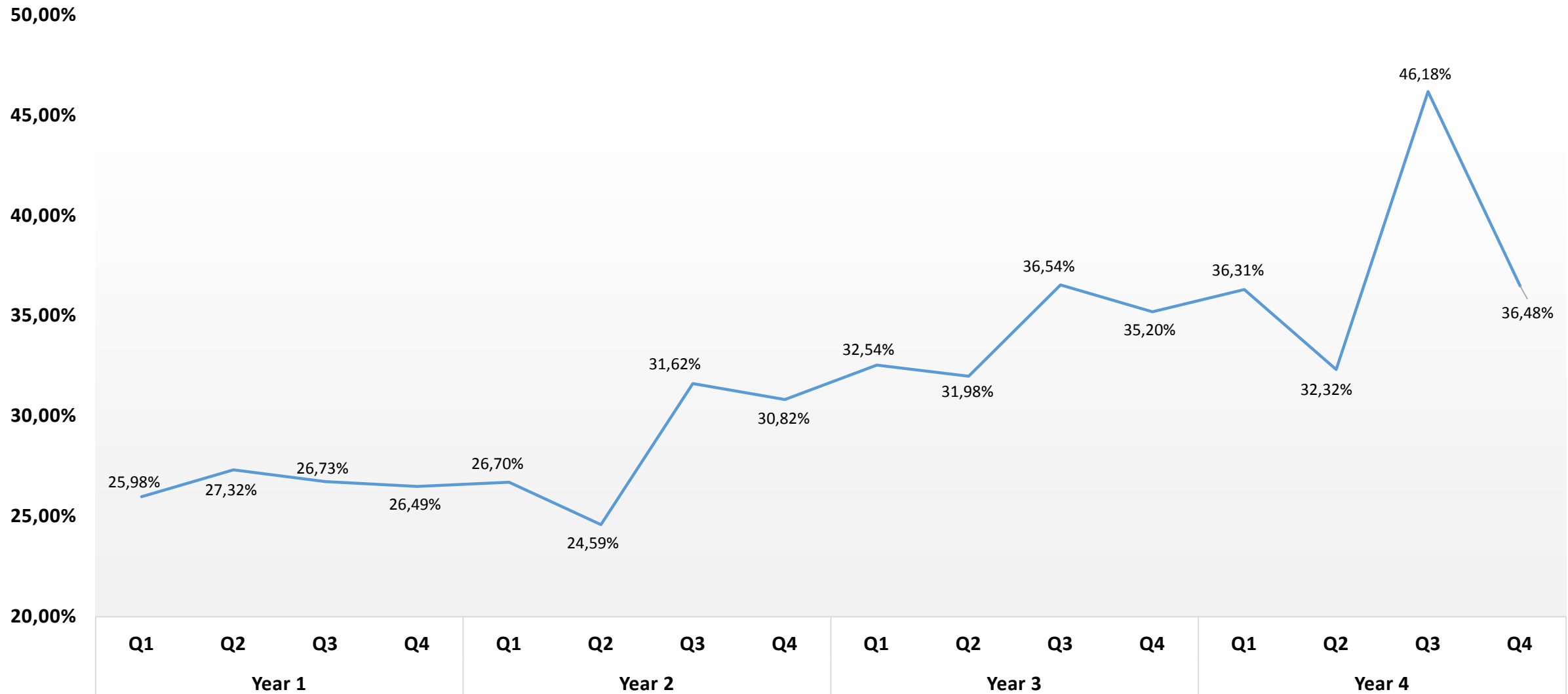
*Leidt verbetering in (onderdelen van) modelgetrouwe toepassing van IPS ook tot verbetering in de uitkomsten?*

- Zowel totaalscores als specifieke itemscores
- Fidelity en uitkomsten enkel op werk gericht

# Methoden

- Selectie van 29 instellingen met longitudinale kwartaaluitkomsten en modeltrouwscores
- Analyse instellingen tussen Q1 2014 en Q1 2019 → omzetting startpunt implementatie als baseline
- Uitkomsten: werk kwartaalcijfers en IPS-A-25 modeltrouwscores
- Analyse: mixed model analyse met modeltrouw als predictor en werk als uitkomst

# Resultaten: werk alle instellingen



# Resultaten: modeltrouw

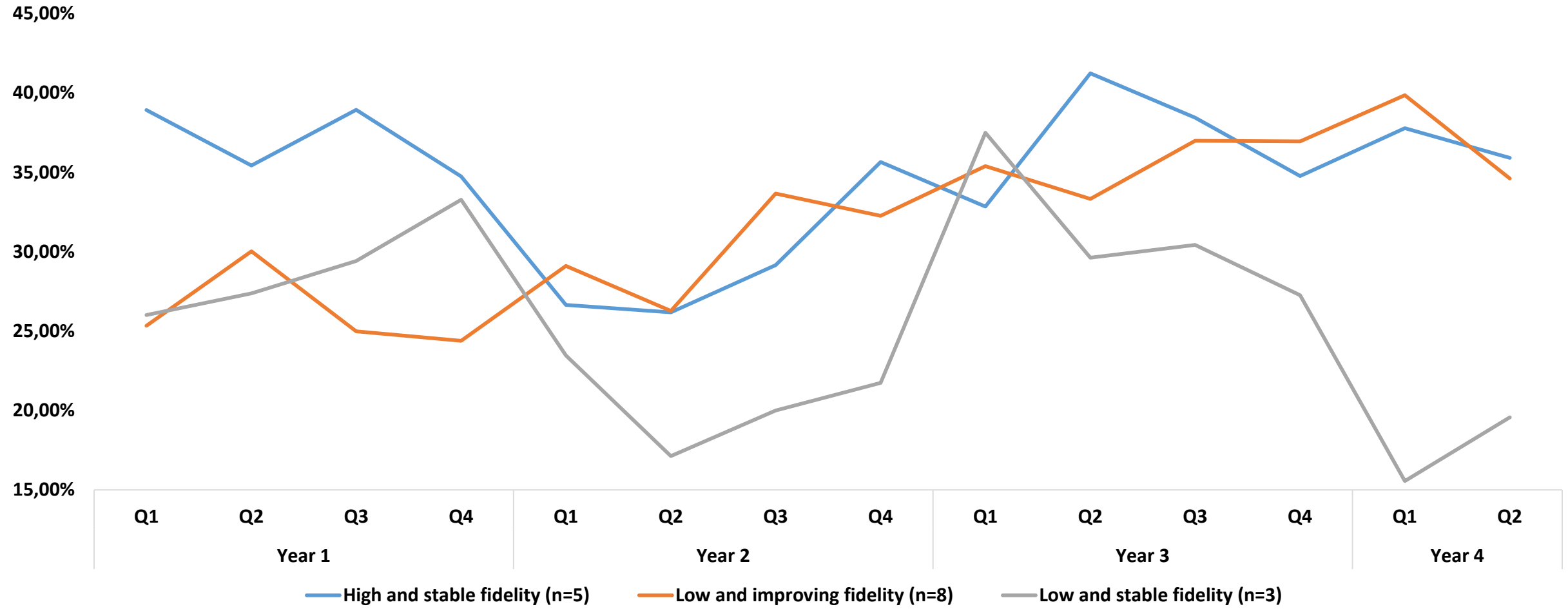
- Modeltrouwscore verbetert significant over tijd:
  - Gem. score eerste meting: 91.00
  - Gem. score tweede meting: 97.06
  - Gem. score derde meting: 107.86
  
- Items die bovengemiddeld scoren:
  - Item 3 bezetting: Algemene deskundigheid
  - Item 2 begeleiding: Openheid
  - Item 12 begeleiding: Gepersonaliseerde volg-ondersteuning
  
- Items die onder gemiddeld scoren:
  - Item 5 organisatie: Rol van de teamcoördinator
  - Item 7 begeleiding: Frequentie werkgeverscontact

# Resultaten: Invloed modeltrouw op werk

Fidelity score	Measurement	B	SE	Wald $\chi^2$	df	p
Totale modeltrouwscore	<b>Fidelity</b>	0.54	0.37	4.20	1	0.04
	Time	14.35	20.73	0.48	1	0.49
	Fidelity X Time	-0.11	0.20	0.28	1	0.60
Item 6 organisatie: Geen exclusiecriteria	<b>Fidelity</b>	15.21	4.41	11.89	1	0.00
	<b>Time</b>	25.78	11.54	4.99	1	0.03
	<b>Fidelity X Time</b>	-5.00	2.54	3.87	1	0.049
Item 8 Begeleiding: Kwaliteit werkgeverscontact	<b>Fidelity</b>	7.02	4.01	4.96	1	0.03
	Time	13.23	9.26	2.04	1	0.15
	Fidelity X Time	-2.07	2.33	0.79	1	0.38



# Resultaten: Invloed modeltrouw op werk



# Conclusies

- Verbetering in modeltrouw leidt tot verbetering in werkuitkomsten ongeacht het niveau van modeltrouw dat een organisatie al heeft
- Er is dus ten allen tijden nog verbeterpotentie en het blijft zinvol om verbetering na te streven, ook als je al hoog scoort
- Werkuitkomsten verbeteren sterk na 1,5 jaar IPS binnen organisatie: implementeren kost dus tijd, maar is de moeite waard

# Conclusies

Itemscores die werkuitkomsten voorspellen:

## **Geen exclusiecriteria & kwaliteit werkgeverscontact**

- Voorzichtigheid geboden, want:
  - Itemscores minder betrouwbaar meetinstrument
  - Resultaten sluiten niet aan bij vergelijkbaar onderzoek
  - Weinig tot geen kwantitatief onderzoek naar werkzame elementen die resultaat ondersteunen (tip voor vervolgonderzoek)

Voorzichtige conclusie die we wél kunnen trekken:

**Werkgeverscontact is specifiek de moeite waard om te verbeteren.**

# Vragen of opmerkingen?

Lars de Winter – Kenniscentrum Phrenos

[Ldewinter@kcphrenos.nl](mailto:Ldewinter@kcphrenos.nl)