

Individuele Plaatsing en Steun (IPS)

Wat is IPS en voor wie is het bedoeld?

Individuele Plaatsing en Steun (IPS) is dé methode om mensen met ernstige of milde psychische problemen te helpen bij het verkrijgen en behouden van betaald werk of het bij het weer oppakken van een studie of opleiding. IPS werkt voor hen beter dan andere re-integratiemethoden.

Als een ggz-organisatie IPS aanbiedt, heeft een ggz-team ook een IPS-trajectbegeleider. Zodra een cliënt de wens heeft om te gaan werken, wordt er een afspraak gemaakt met de IPS-trajectbegeleider. Anderen uit het ggz-team weten ook wat de doelen op het gebied van werk zijn en helpen het werkplan uit te voeren.

Wie komt in aanmerking voor IPS?

Iedereen met ernstige of milde psychische problemen die in behandeling is of begeleiding krijgt bij een ggz-organisatie en die aangeeft dat hij wil werken, kan aan een IPS-traject deelnemen.

Een IPS-trajectbegeleider helpt dan met werk zoeken, vinden en behouden of het weer oppakken van de studie. Ook mensen die op het werk problemen hebben vanwege hun psychische problemen kunnen gebruikmaken van een IPS-traject om hun werk te behouden.

Werk hebben of een studie/opleiding volgen kan mensen met psychische problemen helpen bij hun herstel. Het brengt inkomen en financiële zelfstandigheid, sociale contacten, voldoening, persoonlijke waardering en nieuwe ervaringen met zich mee. Het kan een belangrijke ondersteuning betekenen van de eigenwaarde, structuur en routine in het dagelijks leven.



kenniscentrum
phrenos

werkenmetIPS.nl

De acht principes waardoor IPS werkt

1 Regulier werk of opleiding is het doel.

Een gewone baan, waarop iedereen kan solliciteren, is bereikbaar voor mensen met een ernstige psychische aandoening.

2 Niemand wordt uitgesloten.

Iedere werkzoekende met een ernstige psychische aandoening (ongeacht diagnose, ernst van de symptomen of beperking, opname) die de wens heeft om te gaan werken in een gewone baan, kan aan een IPS-traject deelnemen.

3 Integratie van toeleiding naar werk of opleiding en zorg.

IPS-trajectbegeleiders nemen deel aan en stemmen af met het ggz-team dat de zorg of behandeling biedt.

4 Voorkeur van werkzoekende staat voorop.

Keuzes rond werk of opleiding worden gebaseerd op de eigen voorkeuren, kwaliteiten en ervaringen van de werkzoekende. Niet op wat een behandelaar of trajectbegeleider goed voor hem vindt.

5 Ondersteuning rond werk en inkomen.

IPS-trajectbegeleiders helpen deelnemers aan goede, begrijpelijke informatie over de gevolgen van betaald werk voor inkomen, uitkering of toeslagen.

6 Snel zoeken, snel plaatsen.

Geen training of werkervaring opdoen vooraf. Zo nodig volgt training op de werk- of opleidingsplek.

7 Baan(kans)ontwikkeling.

IPS-trajectbegeleiders onderhouden systematisch een netwerk van werkgevers en opleidingsinstellingen die mensen met een psychische aandoening willen aannemen. Zij kennen die bedrijven en de vaardigheden waarnaar de werkgevers bij werknemers op zoek zijn.

8 Blijvende ondersteuning.

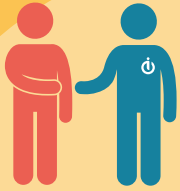
Na plaatsing is individuele begeleiding beschikbaar zo lang als nodig en gewenst. Ook werkgevers kunnen worden begeleid.



1



Vertel je behandelaar of begeleider over je vragen rond werk of opleiding



2

Je maakt kennis met de IPS-trajectbegeleider

- De IPS-trajectbegeleider vertelt wat je kunt verwachten van de ondersteuning.
- Jij vertelt de IPS-trajectbegeleider over je werk- of studiewens, je motivatie, hoe je leven eruit ziet, welke mensen in je omgeving kunnen helpen bij het krijgen en volhouden van werk.

3



Past IPS bij jou?

Nog niet

Ja



IPS-trajectbegeleider stemt af met ggz-team

Bijvoorbeeld omdat:

- Je al een ander re-integratietraject hebt
- Je (nog) bij dagbesteding of vrijwilligerswerk wilt blijven

4

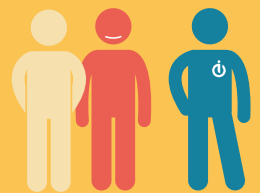
Direct aan de slag! Werkplan maken voor werk of opleiding

Je wilt:

- soort werk kiezen
 - een baan krijgen
 - studie hervatten
 - baan behouden
- Samen met je IPS-trajectbegeleider ga je meteen aan de slag.



Wat betekent IPS voor je inkomen? De IPS-trajectbegeleider zoekt het samen met je uit bij uitkeringsinstantie



In je (nieuwe) baan krijgen werknemer en werkgever begeleiding naar behoefte zolang als nodig/gewenst.